

ANEXO A

Os Donos da Mídia

Os donos da mídia

Quadro das bases do poder econômico e político constituído a partir das redes privadas de televisão no Brasil

Dominando o mercado de TV de US\$ 3 bilhões, 6 Redes Privadas Nacionais, através de 138 Grupos Afiliados, controlam 668 veículos (TVs, rádios e jornais), instrumentos de poder regional e nacional.

Em meados da década de 60, sob a forma de operação em redes nacionais, a TV brasileira dispara como destino das verbas de mídia. A crescente importância econômica do meio corresponde à influência política e cultural. Em torno de Grupos Cabeça-de-Rede (empresas geradoras da programação nacional das redes) passam a operar dezenas de grupos Afiliados (empresas regionais que, basicamente, transmitem a programação das geradoras).

Com o respaldo das redes, estes grupos fortalecem suas operações regionais. Os demais veículos destes grupos beneficiam-se da TV assim como a Impulsãoam.

O EPCOM — Instituto de Estudos e Pesquisas em Comunicação — fez um levantamento dos veículos ligados às emissoras de TV no Brasil. Neste levantamento, estão alguns dos resultados referentes ao principal segmento: o das redes privadas nacionais. Vinculadas às 296 emissoras de TV existem outros 372 veículos de comunicação.

PORQUE A GLOBO CONTINUA IMBATÍVEL

A análise da estruturação das redes privadas nacionais de TV aberta mostra porque a Rede Globo prossegue muito à frente das demais

Rede Globo

- É a maior rede de veículos em todo o Brasil.
- Tem o maior número de afiliados (138).
- Possui o maior número de veículos (668).
- Tem o maior número de grupos (296).
- Possui o maior número de veículos (668).
- Possui o maior número de veículos (668).

Rede Record

- Apresenta grande crescimento no mercado de veículos.
- Possui o maior número de veículos (668).
- Possui o maior número de veículos (668).
- Possui o maior número de veículos (668).

Rede SBT

- Esta presença em todos os Estados.
- Tem o maior número de veículos (668).
- Possui o maior número de veículos (668).
- Possui o maior número de veículos (668).

Rede Rede TV!

- Possui o maior número de veículos (668).
- Possui o maior número de veículos (668).
- Possui o maior número de veículos (668).

Rede Band

- Possui o maior número de veículos (668).
- Possui o maior número de veículos (668).
- Possui o maior número de veículos (668).

Grupos Afiliados*



Rede TV!



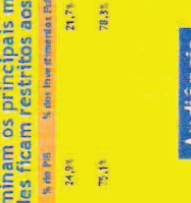
Cabeças-de-Rede



Rede TV!



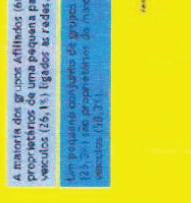
Rede TV!



Rede TV!



Rede TV!



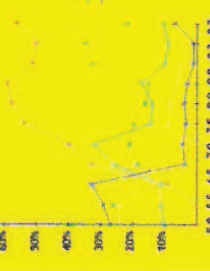
Em meados da década de 60, sob a forma de operação em redes nacionais, a TV brasileira dispara como destino das verbas de mídia. A crescente importância econômica do meio corresponde à influência política e cultural. Em torno de Grupos Cabeça-de-Rede (empresas geradoras da programação nacional das redes) passam a operar dezenas de grupos Afiliados (empresas regionais que, basicamente, transmitem a programação das geradoras).

Com o respaldo das redes, estes grupos fortalecem suas operações regionais. Os demais veículos destes grupos beneficiam-se da TV assim como a Impulsãoam.

O EPCOM — Instituto de Estudos e Pesquisas em Comunicação — fez um levantamento dos veículos ligados às emissoras de TV no Brasil. Neste levantamento, estão alguns dos resultados referentes ao principal segmento: o das redes privadas nacionais. Vinculadas às 296 emissoras de TV existem outros 372 veículos de comunicação.

EVOLUÇÃO DA VERBA PUBLICITÁRIA

Desde a década de 60, a TV suplanta os outros veículos



Fonte: Associação Brasileira de Editores de Jornais e Revistas

6 redes privadas predominam no segmento de TV, vinculando-se a 372 outros veículos (emissoras de rádio e jornais)

Redes e Grupos	Emissoras de TV	Outros Veículos	Total
6 Redes Privadas Nacionais de TV	296	372	668
Redes públicas, segmentadas e grupos independentes	35	102	135

Fonte: Associação Brasileira de Editores de Jornais e Revistas

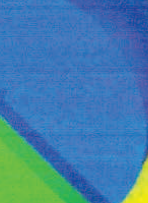
Audiência



Veículos de Rede



Veículos de Rede



Veículos de Rede



Veículos de Rede



A maioria dos grupos Afiliados são pequenos e pouco diversificados

92,1% atuam somente em um Estado

74,7% possuem apenas emissoras de TV e rádio

Os grupos Afiliados são subordinados aos Cabeças-de-Rede e também reproduzem a concentração do mercado

A maioria dos grupos Afiliados (66,1%) são proprietários de apenas um veículo (26,1%) ligador à rede.

Uma pequena categoria de grupos (27,1%) possui um conjunto de veículos (30,2%)

3,5 horas é a média diária de tempo que o brasileiro passa vendo TV

81% da população assiste à TV todos os dias

81% da população assiste à TV todos os dias

81% da população assiste à TV todos os dias

81% da população assiste à TV todos os dias

81% da população assiste à TV todos os dias

81% da população assiste à TV todos os dias

81% da população assiste à TV todos os dias

81% da população assiste à TV todos os dias

81% da população assiste à TV todos os dias

81% da população assiste à TV todos os dias

81% da população assiste à TV todos os dias

81% da população assiste à TV todos os dias



EPCOM
Instituto de Estudos e Pesquisas em Comunicação
www.eaccessocom.com.br
info@eaccessocom.com.br
Rua Lusitana, 607-Bairro Higienópolis
CEP 90520-060-Porto Alegre-RS
Fone/fax: (51) 3337-4800